

PRE-LITE ©

Smart LED Parkeergarageverlichting **Maas**



- ✓ Slagvast
- ✓ Waterdicht
- ✓ Duurzaam





LED Parkeergarageverlichting

U bent op zoek naar innovatieve, hoogwaardige verlichting voor de parkeergarage? Met onze Tri-Proof armatuur Serie Maas bereikt u een optimaal resultaat.

Om te voldoen aan de huidige wet- en regelgeving voor parkeergarages, adviseren wij de armaturen als volgt te positioneren:

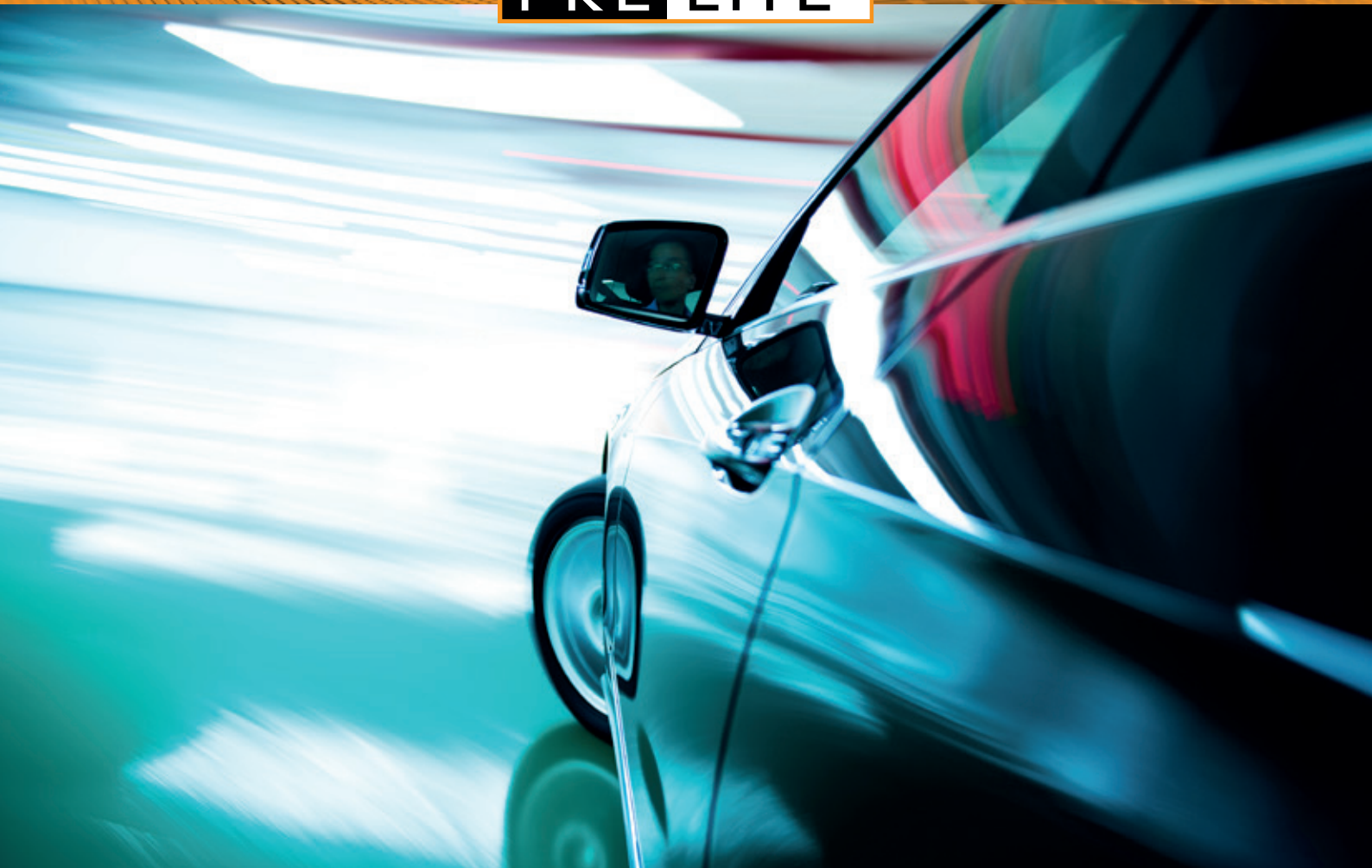
- Halverwege op de verticale lijn tussen de parkeervakken in: per twee vakken één Tri-Proof armatuur Serie Maas (110708)
- In horizontale richting op het midden van de rijbaan: per twee vakken één Tri-Proof armatuur Serie Maas (110708).

Op deze manier wordt het licht evenredig over de ruimte verdeeld en ontstaat er een overzichtelijk en veilig beeld. Dit concept geldt voor alle parkeergarages met een rijbaan tot ca. 6 meter.

Met de LED Tri-Proof verlichting Serie Maas bent u verzekerd van de hoogste lichtkwaliteit en een besparing van ca 80% ten opzichte van traditionele TL verlichting.

Toelichting

Om te voldoen aan de huidige norm voor parkeergarages, de Maas 110708 kan men de armaturen als volgt positioneren: Parkeervakken: per 2 parkeervakken 1 LED armatuur plaatsen halverwege het parkeervak en parallel aan de rijbaan Rijbaan: midden boven de rijbaan 1 LED armatuur (Maas 110708) plaatsen per 2 parkeervakken. Dit voorstel is geldig voor parkeergarages met een rijbaan tot ca. 6 meter.



Toepassingen

Door hun unieke eigenschappen, zijn de LED Tri-Proof armaturen voor allerlei doeleinden geschikt. De armaturen zijn sterk en robuust, ongevoelig voor oxidatie en roest, stofvrij en waterdicht. Dit maakt ze tot de ideale oplossing voor bijvoorbeeld parkeergarages, fabriekshallen, magazijnen, tunnels, supermarkten, voedingsindustrie, dierenstallen en kelders. De armaturen zijn niet alleen geschikt voor binnenverlichting, maar ook voor buiten. Ze zijn leverbaar in diverse afmetingen en uitvoeringen die in serie kunnen worden gekoppeld. Ook kunnen ze voorzien worden van allerlei extra opties zoals een bewegingssensor, dimfunctie en noodbatterij.

De voordelen van LED Tri-Proof verlichting serie Maas

- Corrosie-bestendig, toepasbaar in vochtige omgevingen;
- Goede warmteafvoer door type 6063 vliegtuig aluminium;
- Heldere en uniforme lichtafgifte, zonder UV straling;
- Gebruik hoogwaardige LED chips en componenten voor lange levensduur;
- Optionele functies: bewegingssensor, noodbatterij en dimmer;
- Snel en eenvoudige installatie, koppelbaar in series;
- Slagvast en bestand tegen vandalisme (IK 10);
- Stofdicht en Waterdicht: IP 69;
- Hoge kwaliteit flikkervrije driver;
- V0 certificering: vuurbestendig;
- 4KV blikseminslag bestendig;
- 5 jaar garantie.



Handig én energiezuinig.

Koppel de Tri-Proof LED armaturen aan elkaar zodat maar één armatuur van stroom hoeft te worden voorzien. Stem het vermogen af op het gewenste niveau.

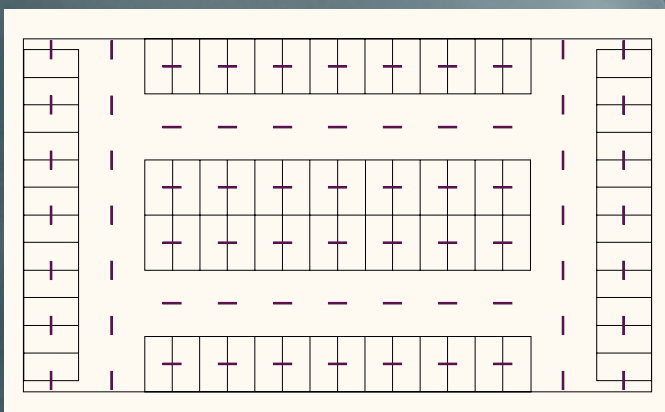
De beste lichtsterkte voor een veilige parkeergarage

Bij Pre-Lite hanteren wij de NEN normen t.a.v. de verlichtingssterkte (NEN 12464-1) zodat de kwaliteit en veiligheid van onze oplossingen altijd gewaarborgd is.

Verlichtingsniveau's volgens NEN-EN 12464-1:2011 Praktijk verlichtingssterkte (E_m)

Soort ruimte	EM (lux)	Opmerkingen
Rijstroken	75	op vloerhoogte
Parkeervakken	75	op vloerhoogte
In- en uitritten ('s nachts)	300	op vloerhoogte
In- en uitritten (overdag)	300	op vloerhoogte

Standaard voorstel Parkeergarage volgens de norm NEN-EN 12464-1:2011



Maas 110708 - 110711

Heldere uitgangspunten, perfecte lichtoplossing

Door het toenemende gebrek aan ruimte, is het in parkeergarages vaak passen en meten. Om veiligheidsredenen hanteren wij in het lichtplan de volgende richtlijnen.

Uitgangspunten Ruimtegegevens:

Afmetingen parkeervakken:	5,00 x 2,50 (lxb)
Afmetingen rijbaan (breedte):	ca. 6,00 meter
Hoogte parkeergarage:	ca. 2,40 meter
Reflectiefactoren plafond/wanden/ vloer:	30% / 30% / 10%
Behoudfactor:	0,70*
Gelijkmatigheid Emin / Egem:	≥ 0,40

* Maas armaturen: Behoudfactor gebaseerd op een gebruiksduur van circa 50.000 branduren.



Technische specificaties

Product code	Noodfunctie	Koppelbaar	Wattage	Aantal LEDS	Efficiency	Stralingshoek
110700/110701	Nee	Ja	30W	240 stuks	130L M/W	120°
110704/110705	Nee	Ja	50W	390 stuks	130L M/W	120°
110708/110709	Nee	Ja	70W	520 stuks	130 LM/W	120°
110702/110703	Ja	Ja	30W	240 stuks	130 LM/W	120°
110706/110707	Ja	Ja	50W	390 stuks	130 LM/W	120°
110710/110711	Ja	Ja	70W	520 stuks	130 LM/W	120°



Kleur Temperatuur	3000K/4000K/6000K
Input Voltage	100-277V
Power Factor	>0.9
LED Type	SMD 2835
CRI	Ra≥80
Levensduur	> 50.000 uur
Werkings Temperatuur	-20&°C ~ +45°C
Efficiency	>90%
Garantie	5 jaar
Certificering	TUV/SAA/CE & RoHS



Onze armaturen zijn snel en efficiënt te monteren. Daar hoeft u zich verder niet druk om te maken. Wij verzorgen de complete installatie en zorgen dat het werkt.



Is er sprake van oude verlichting die verwijderd moet worden? Dan kunnen we ook de oude verlichting demonteren en zorgen we ervoor dat ze goed terecht komen. Hierbij werken we nauw samen met wecycle.nl.

A large, multi-story parking garage with a curved glass facade. The interior is visible through the glass, showing multiple levels with metal railings and bright lighting. The building is set against a clear blue sky.

Bij Pre-Lite zorgen we ervoor dat de parkeergarage van alle kanten efficiënt verlicht wordt. Door het gebruik van sensoren, timers en/of dimmers*), verspilt u geen kostbare energie en behaalt u optimaal rendement tegen minimale kosten.

**) De drie genoemde functies zijn optioneel.*

**Topkwaliteit voor een betaalbare prijs**

De Smart LED Tri-Proof verlichting Serie Maas is een uniek ontwerp uit de eigen keuken van Pre-Lite. Wij hebben een eigen fabriek in China die de producten in elkaar zet. Daarbij leggen we de lat hoog. We gebruiken we uitsluitend hoogwaardige, duurzame componenten die aan al onze criteria voldoen.





Meer licht voor een veilig gevoel

Bezoekers moeten veilig in- en uit de parkeergarage kunnen rijden. Daarom garanderen we een lichtsterkte van 300 lux bij in- en uitritten. Dit geldt ook voor de ruimte binnen één meter afstand van de betaalautomaten. Meer zicht geeft meer veiligheid.



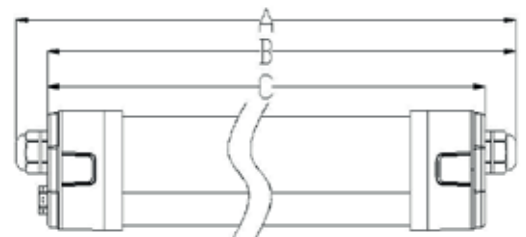
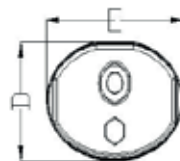


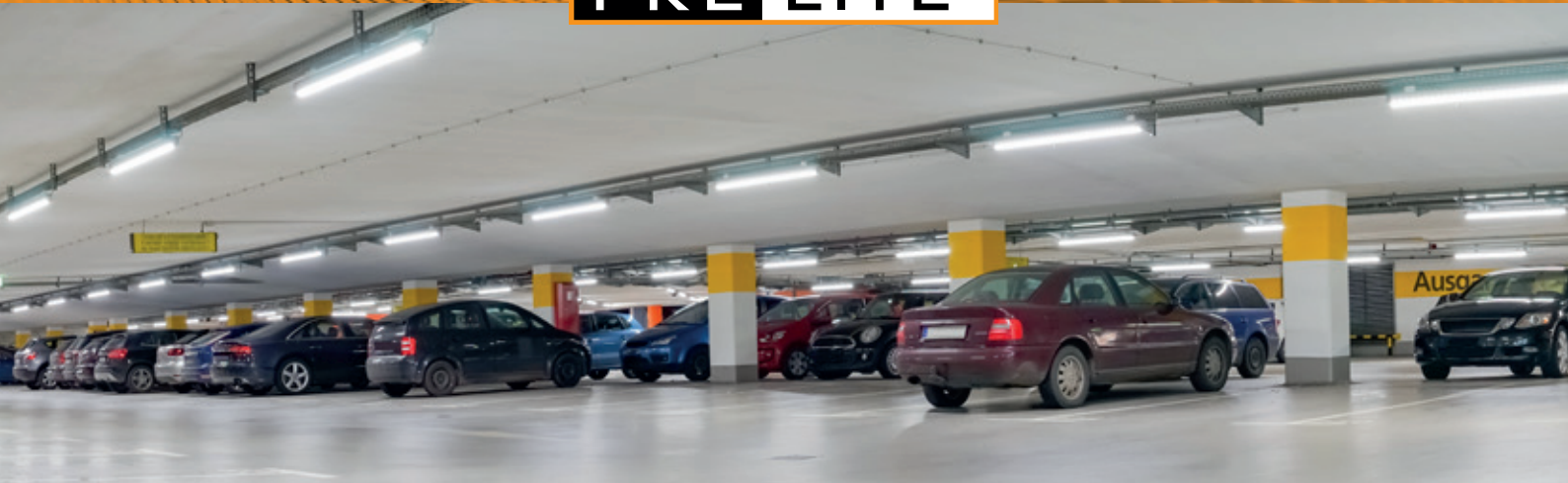
Technische specificaties

Model	A	B	C	D	E	Tolerantie
110700/110703	660	630	600	77	115	±2 mm
110704/110707	1260	1230	1200	77	115	
110708/110711	1560	1530	1500	77	115	

LET OP!

Indien u in een gebouw alle armaturen vervangt of monteert, hanteer dan de juiste groepen verdeling en installeer niet meer dan 22 armaturen op een groep.





De serie Maas heeft een microwave-sensor die volledig instelbaar is. De sensor werkt alleen als hij geactiveerd is. In dat geval kun je de dag- en nacht functie gebruiken of de dimmer. Deze werken als volgt:

Dag en nacht functie



Bij voldoende omgevingslicht, reageert de sensor niet op bewegingen. De lamp blijft uit.

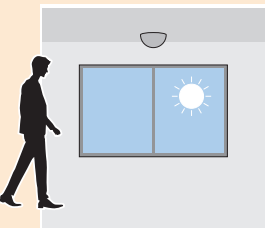


Bij onvoldoende omgevingslicht reageert de sensor op bewegingen. Zodra hij beweging detecteert, gaat de verlichting op maximaal ingestelde sterkte branden. Zolang er beweging is, blijft de lamp branden.

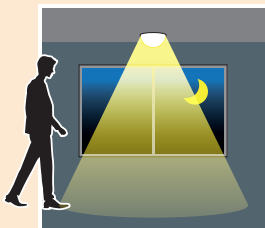


Als de sensor een bepaalde (instelbare) tijd geen bewegingen meer opmerkt, dan schakelt hij de lamp weer uit.

Functie dimmen in 3 stappen



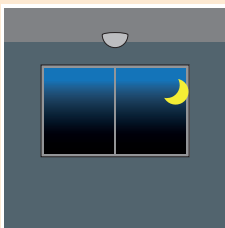
Bij voldoende omgevingslicht, reageert de sensor niet op bewegingen. De lamp blijft uit.



Bij onvoldoende omgevingslicht reageert de sensor op bewegingen. Zodra hij beweging detecteert, gaat de verlichting op maximaal ingestelde sterkte branden.



Na een bepaalde (instelbare) wachttijd dimt de sensor de lamp naar een lager lichtniveau (ook dat is instelbaar). Zolang er beweging is, blijft de lamp branden.

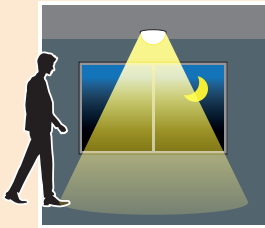


Als de sensor binnen een bepaalde (instelbare) wachttijd geen bewegingen meer opmerkt, dan schakelt hij de lamp weer uit.

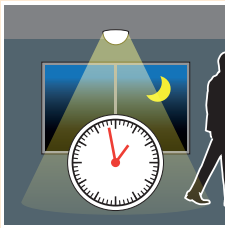
Functie dimmen in 2 stappen



De lamp staat standaard aan, maar op een laag lichtniveau dat is ingesteld.



Is de sensor enige beweging opmerkt, gaat de lamp op volle sterkte (100% helderheid) branden. Zolang er beweging is, blijft de lamp branden.



Als de sensor binnen een bepaalde (instelbare) wachttijd geen bewegingen meer heeft opgemerkt, dimt de lamp geleidelijk tot het standaard (lage) lichtniveau weer is bereikt.

Zo gebruikt u de afstandsbediening

MW/PIR

Wissel van microgolfdetectie naar PIR-detectie, voor toekomstig gebruik.

AAN/UIT

Schakel de sensor AAN of UIT.

Starten

Druk hierop voordat u probeert het programma op te slaan op de afstandsbediening. Nadat u erop drukt, gaat een S knipperen op het scherm en deze blijft knipperen zolang als u het programma instelt.

Detectiebereik

Dit heet ook wel de "gevoeligheid". 100% betekent de hoogste gevoeligheid en de grootste afstand. Als u hierop drukt gaat een specifiek pictogram op het scherm knipperen en kunt u op de + - knoppen drukken om de gevoeligheid aan te passen.

Dimniveau op stand-by

Na de wachttijd wordt de lamp gedimd van 100% naar optionele standby-dimniveaus. Druk hierop en een specifiek pictogram op het scherm gaat knipperen en u kunt op de + knoppen drukken om dit niveau aan te passen.

Daglicht-drempelwaarde

Het vooringestelde luxniveau vergeleken met het omgevingslicht wanneer beweging wordt gedetecteerd. Druk hierop en een specifiek pictogram op het scherm gaat knipperen en u kunt op de + - knoppen drukken om dit niveau aan te passen.

Opslaan

Druk hierop zodra u klaar bent met programmeren. De S stopt met knipperen en wordt een M, wat betekent dat het programma goed is opgeslagen.

Resetten

Druk hierop om de detectieprogrammering te starten. Voordat u andere knoppen indrukt toont het scherm de standaardprogrammering (detectiebereik 100%, activeringstijd 5 s, uitgeschakeld bij daglicht, dimfunctie op standby 10%, standbyperiode OS)

Toepassen

Druk hierop om het voorinstellingsprogramma te versturen naar de specifieke sensoren. Iedere keer dat u drukt, gaat het gehele scherm lichtjes knipperen.

Wachttijd

De periode dat de lamp 100% blijft schijnen wanneer er geen beweging meer wordt gedetecteerd. Druk hierop en een specifiek pictogram op het scherm gaat knipperen en u kunt op de + - knoppen drukken om de periode aan te passen.

OMHOOG/ OMLAAG

De knoppen waarmee u de verschillende waarden aanpast naar het gewenste niveau.

Stand-by-periode

De periode na de wachttijd, waarin de lamp op het standby-dimniveau blijft schijnen. Druk hierop een specifiek pictogram op het scherm gaat knipperen en u kunt op de + - knoppen drukken om deze periode aan te passen.

STROOM

Hiermee kunt u handmatig de dimoutput in detectiemodus wijzigen. Als u hierop drukt gaat een specifiek pictogram op het scherm knipperen en kunt u op de + - knoppen drukken om de output aan te passen.

Testmodus

Hiermee kunt u controleren of de sensor goed werkt met een korte wachttijd van 2 s. Druk hierop en de wachttijd wordt gewijzigd naar 2 s. Dit kan niet worden opgeslagen.



1. SENSORPROGRAMMERING

1. Druk op de AAN-/UIT-knop om de lamp aan te zetten
2. Druk op de SCENE-knop om de programmering te starten
3. Druk op de functieknop 'detectiebereik', zie het knipperende pictogram op het LCD-scherm en gebruik de + - knoppen om aan te passen
4. Dezelfde programmering met alle andere functieknoppen, standby-dimniveau, standby-periode en daglichtdrempelwaarde
5. U bent klaar. Berg de afstandsbediening op.
 - * Het pictogram blijft 5 s knipperen op het scherm. Dit betekent dat het programma zal worden behouden na 5 s.
 - * Iedere keer dat u drukt dimt het licht, waarna het terugschakelt naar 100%. Dit betekent dat het signaal goed is ontvangen.

2. MEMORY EN APPLY ("OPSLAAN" EN "TOEPASSEN")

@de 1e sensor

1. Druk op de AAN-/UIT-knop om de lamp aan te zetten
2. Druk op de SCENE-knop om de programmering te starten
3. START-knop
4. Druk op de functieknop 'detectiebereik', zie het knipperende pictogram op het LCD-scherm en gebruik de + - knoppen om aan te passen
5. Dezelfde programmering met alle andere functieknoppen, standby-dimniveau, standby-periode en daglichtdrempelwaarde
6. MEMORY-knop
7. APPLY-knop

@de andere sensoren

1. Druk op de AAN-/UIT-knop om de lamp aan te zetten
2. Druk op de SCENE-knop om de programmering te starten
3. APPLY-knop

3. HANDMATIG DIMMEN

AAN-/UIT-modus

1. Druk op de AAN-/UIT-knop om de lamp aan te zetten
2. Druk op de +- knop om de lamp direct te dimmen. Deze kan dimmen van 10% tot 100%

DIM-modus

1. Druk op de AAN-/UIT-knop om de lamp aan te zetten
 2. Druk op de SCENE-knop om de programmering te starten
 3. AAN-/UIT-knop
 4. +- knoppen om de lamp te dimmen, maar deze dimt alleen van 60% tot 100%; 50% is een van de standby-dimniveau-opties
- * Getal op het LCD-scherm kan blijven veranderen 10%-100%.



Op zoek naar het beste licht?

Wij komen graag bij u langs om u te laten zien hoe de Smart LED Tri-Proof armatuur eruit ziet, wat de lichtkwaliteit is en hoe de gewenste lichtsterkte zich verhoudt tot het stroomverbruik. Neem gerust contact met ons op, dan maken we een afspraak.