

PRE-LITE®

Smart Led Tri-Proof Verlichting Serie Maas

Slagvast, waterdicht en duurzaam



Toepassingen

LED Tri-Proof lampen zijn voor oneindig veel toepassingen te gebruiken. De lampen zijn slagvast, corrosie- bestendig, stofvrij en waterdicht. Daarom zijn ze uitermate geschikt voor bijvoorbeeld parkeergarages, fabriekshallen, magazijnen, tunnels, supermarkten, voedingsindustrie, dierenstallen en kelders. De lampen zijn niet alleen geschikt voor binnenverlichting, maar ook voor buiten. Ze zijn leverbaar in diverse afmetingen en uitvoeringen die in serie kunnen worden gekoppeld. Ook kunnen ze voorzien worden van allerlei extra opties zoals een bewegingssensor, dimfunctie en noodbatterij.

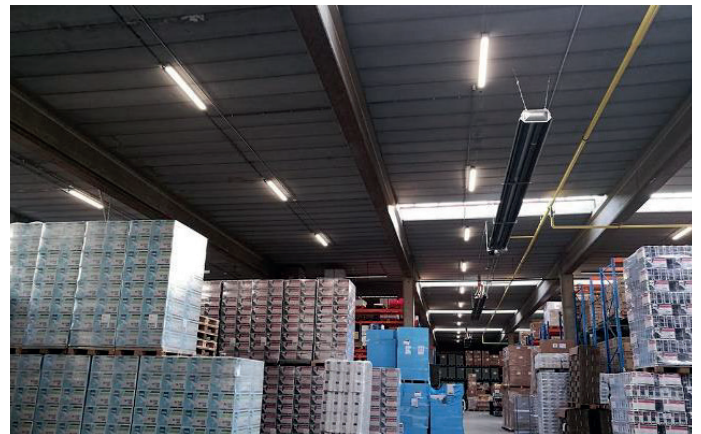
De voordelen van LED Tri-Proof verlichting serie Maas

- Corrosie-bestendig, toepasbaar in vochtige omgevingen;
- Goede warmteafvoer door type 6063 vliegtuig aluminium;
- Heldere en uniforme lichtafgifte, zonder UV straling;
- Gebruik hoogwaardige LED chips en componenten voor lange levensduur;
- Optionele functies: bewegingssensor, noodbatterij en dimmer;
- Snel en eenvoudige installatie, koppelbaar in series;
- Slagvast en bestand tegen vandalisme (IK 10);
- Stofdicht en Waterdicht: IP 69;
- Hoge kwaliteit flikkervrije driver;
- V0 certificering: vuurbestendig;
- 4KV blikseminslag bestendig;
- 5 jaar garantie.



Vermogen is instelbaar

Eenvoudig te verbinden

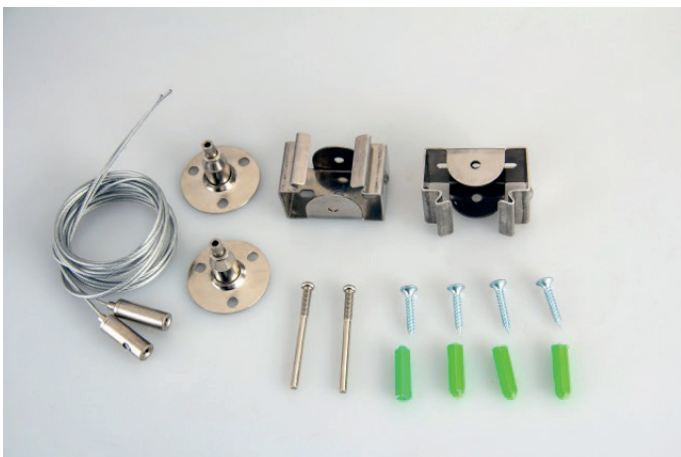


Technische specificaties

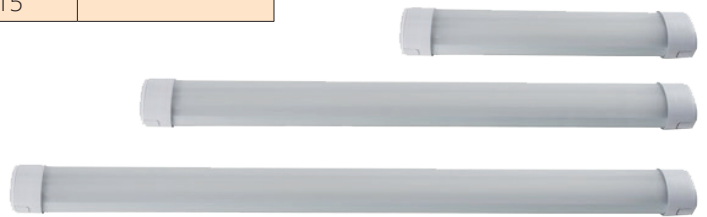
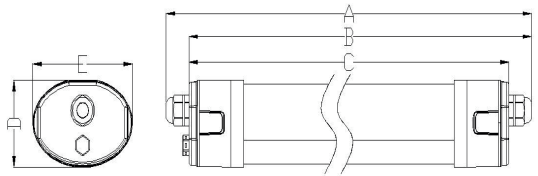
Product code	Noodfunctie	Koppelbaar	Wattage	Aantal LEDS	Efficiency	Stralingshoek
110700/110701	Nee	Ja	30W	240 stuks	130L M/W	120°
110704/110705	Nee	Ja	50W	390 stuks	130L M/W	120°
110708/110709	Nee	Ja	70W	520 stuks	130 LM/W	120°
110702/110703	Ja	Ja	30W	240 stuks	130 LM/W	120°
110706/110707	Ja	Ja	50W	390 stuks	130 LM/W	120°
110710/110711	Ja	Ja	70W	520 stuks	130 LM/W	120°



Kleur Temperatuur	3000K/4000K/6000K
Input Voltage	100-277V
Power Factor	>0.9
LED Type	SMD 2835
CRI	Ra≥80
Levensduur	> 50.000 uur
Werkings Temperatuur	-20&°C ~ +45°C
Efficiency	>90%
Garantie	5 jaar
Certificering	TUV/SAA/CE & RoHS



Model	A	B	C	D	E	Tolerantie
110700/110703	660	630	600	77	115	±2 mm
110704/110707	1260	1230	1200	77	115	
110708/110711	1560	1530	1500	77	115	



De serie Maas heeft een microwave-sensor die volledig instelbaar is.
De sensor werkt alleen als hij geactiveerd is.

In dat geval kun je de dag- en nacht functie gebruiken of de dimmer. Deze werken als volgt:

Dag en nacht functie



Bij voldoende omgevingslicht, reageert de sensor niet op bewegingen. De lamp blijft uit.

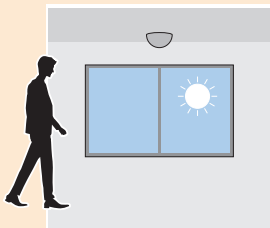


Bij onvoldoende omgevingslicht reageert de sensor op bewegingen. Zodra hij beweging detecteert, gaat de verlichting op maximaal ingestelde sterkte branden. Zolang er beweging is, blijft de lamp branden.



Als de sensor een bepaalde (instelbare) tijd geen bewegingen meer opmerkt, dan schakelt hij de lamp weer uit.

Functie dimmen in 3 stappen



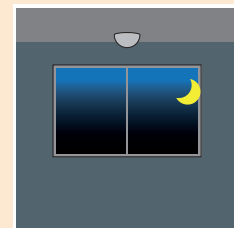
Bij voldoende omgevingslicht, reageert de sensor niet op bewegingen. De lamp blijft uit.



Bij onvoldoende omgevingslicht reageert de sensor op bewegingen. Zodra hij beweging detecteert, gaat de verlichting op maximaal ingestelde sterkte branden.



Na een bepaalde (instelbare) wachttijd dimt de sensor de lamp naar een lager lichtniveau (ook dat is instelbaar). Zolang er beweging is, blijft de lamp branden.

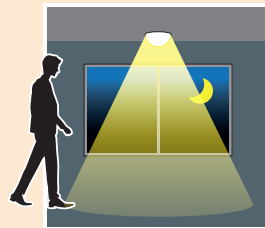


Als de sensor binnen een bepaalde (instelbare) wachttijd geen bewegingen meer opmerkt, dan schakelt hij de lamp weer uit.

Functie dimmen in 2 stappen



De lamp staat standaard aan, maar op een laag lichtniveau dat is ingesteld.



Is de sensor enige beweging opmerkt, gaat de lamp op volle sterkte (100% helderheid) branden. Zolang er beweging is, blijft de lamp branden.



Als de sensor binnen een bepaalde (instelbare) wachttijd geen bewegingen meer heeft opgemerkt, dimt de lamp geleidelijk tot het standaard (lage) lichtniveau weer is bereikt.

Handleiding afstandsbediening

Instel modus	Detectie gebied	Wachttijd	Daglicht drempel	Stand-by periode	Stand-by dimniveau
SC1	100%	30 sec.	2Lux	1min	10%
SC2	100%	5 min.	10Lux	10min	10%
SC3	100%	10 min.	50Lux	30min	10%
SC4	100%	30 min.	Disable	+∞	10%

Aan/uit controle (SC1 t/m 4)

Hiermee kunt u 1 van de 4 vaste programmastanden selecteren (zie bovenstaand overzicht).

Detectiebereik

Druk op de knop "detectiebereik" om het detectiebereik in te stellen op 100%/75% /50% /10%.

Wachttijd

Druk op de knop "wachttijd" om de wachttijd in te stellen als 5s / 30s / 1min / 3min / 5min / 10min / 20min / 30min.

Stand-by dimniveau

Druk op de knop "stand-by dimniveau" om het stand-by dimniveau in te stellen op 10% / 20% / 30% / 50%.

Stand-by tijd

Druk op de knop "stand-by-tijd" om de stand-by-tijd in te stellen als 0s / 10s / 30s / 1min / 5min / 10min / 30min / + ∞. Opmerking: "0s" betekent aan / uit- bediening; "+ ∞" betekent dimmingsregeling op twee niveau's.

Daglicht drempel

Druk op de knop "daglichtsensor" om de daglichtdrempel in te stellen als 2Lux / 10Lux / 30Lux / 50Lux / 80Lux / 120Lux / uit.

Afstand

De aanbevolen afstand tussen de inductor en de sensor is 4m breed. De installatiehoogte van sensorsectie van het plafond is 3-6m en de wandmontage hoogte dient 1-1.8m te zijn;

De afstandsbediening stuurt een afstand van max 15 meter aan (op sommige plaatsen kan de afstandsbediening een afwijking vertonen). Gewicht van de afstandsbediening (inclusief batterij): 56.5 g

AAN/UIT

Druk op "ON/OFF" knop, het licht blijft permanent aan of uit.

Druk "Auto Mode", "RESET" of "Scene mode" knop om deze modus te verlaten.

Auto Modus

Druk op "Auto Mode" knop, de sensor gaat aan. Alle instellingen blijven hetzelfde tot het licht wordt aan- of uitgeschakeld.

Reset

Druk op "RESET" knop, de DIP switches nemen de controle van de lampen over; Auto Modus

Test (2s)

De knop "Test (2s)" is voor testdoel-einden na inbedrijfstelling. Door op deze knop te drukken, gaat de sensor automatisch naar testmodus (houdtijd is slechts 2 sec.), stand-by periode en daglichtsensor zijn uitgeschakeld. Deze modus kan worden beëindigd door op "reset", "Auto mode", "scene mode" of "hold time" te drukken. Helderheidsinstellingen: uitschakelen. Druk op een willekeurige toets om de testmodus te verlaten.

